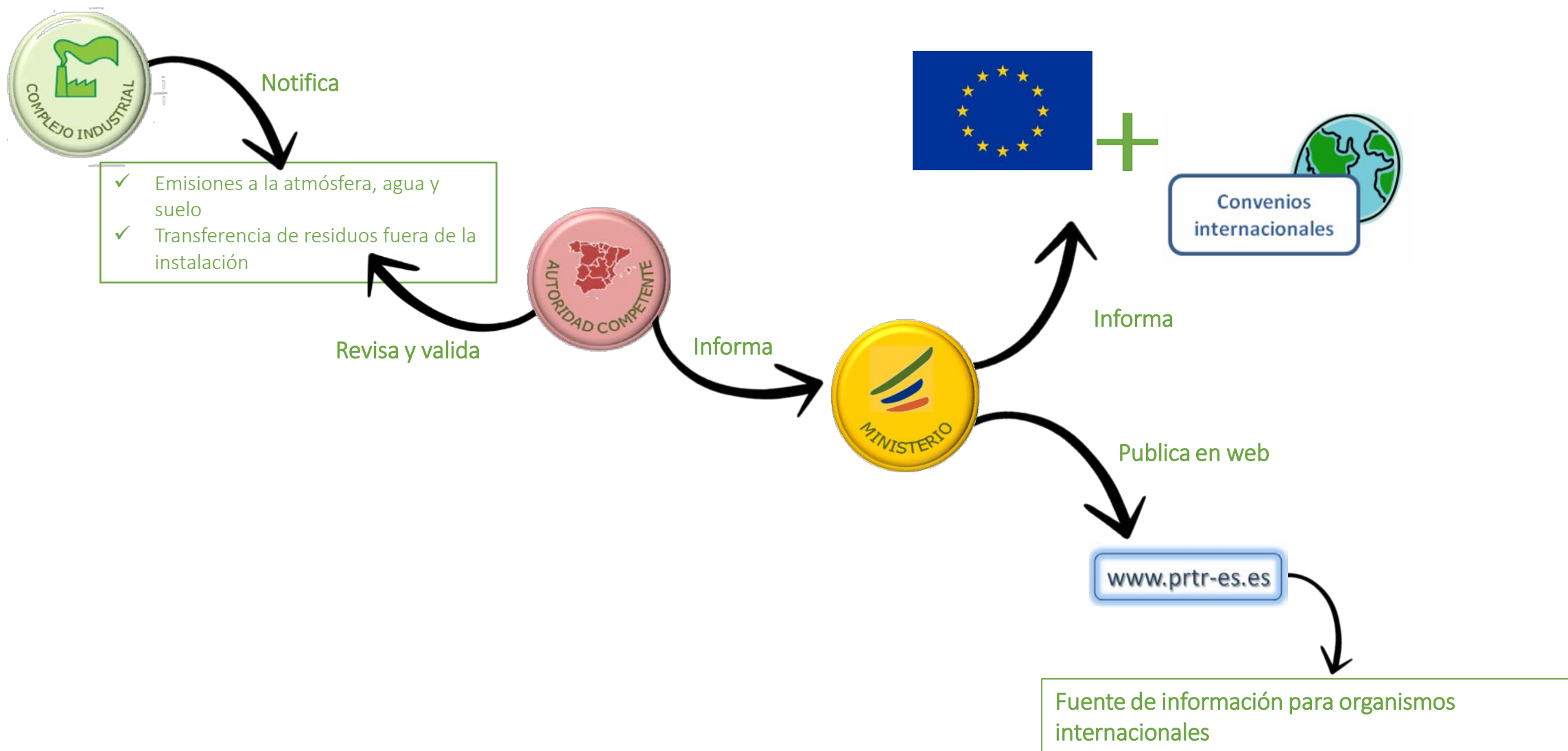


¿Cómo registrarse en PRTR-España?



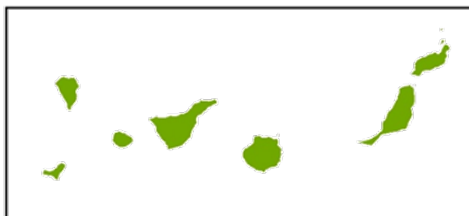
¿Cómo funciona PRTR-España?



¿En qué comunidad autónoma se encuentra?

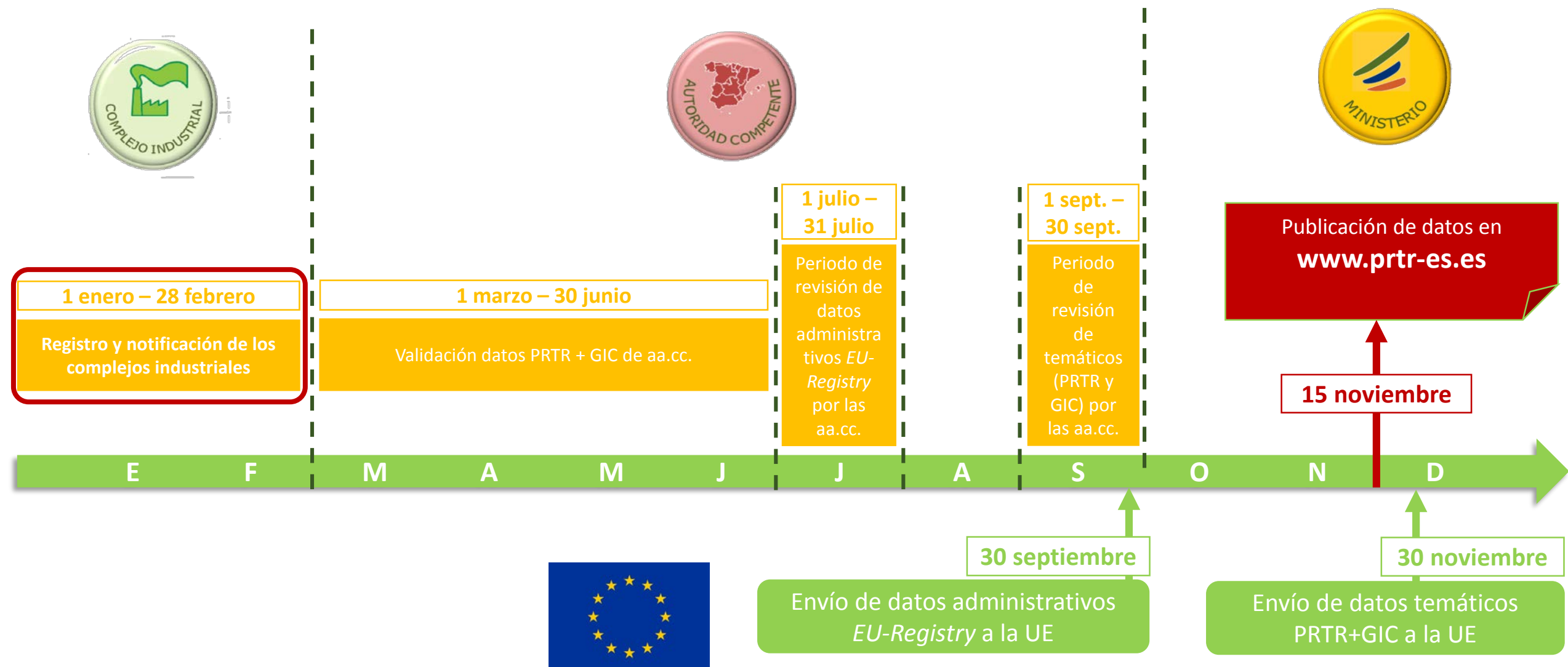


Comunidades Autónomas que realizan el registro y la notificación a través de PRTR-España



** Si su instalación se localiza en una comunidad autónoma que no utiliza PRTR-España, consulte su autoridad competente sobre cómo realizar el registro y la notificación de información.*

¿Cuándo registrarse en PRTR-España?: calendario anual de información



¿Dónde registrarse?

www.prtr-es.es



NUEVA CAMPAÑA DE REGISTRO Y NOTIFICACIÓN DE DATOS 2021 (AÑO DE REFERENCIA 2020).

PRTR ESPAÑA

PRTR-España es el **Registro Estatal de Emisiones y Fuentes Contaminantes**. En este registro se pone a disposición del público información sobre las *emisiones a la atmósfera, al agua y al suelo de las sustancias contaminantes* y *datos de transferencias de residuos de las principales industrias y otras fuentes puntuales* y difusas, de acuerdo a lo establecido en la legislación internacional (**Protocolo de Kiev y Convenio de Aarhus**), europea (**Reglamento E-PRTR**) y nacional (**Real Decreto 508/2007** y modificaciones posteriores). Puede consultarse información a nivel de complejo industrial o agregada por sectores de actividad, sustancias contaminantes, tipo de residuo y ámbito geográfico.

[...ver más >](#)

INFORMACIÓN

De lunes a viernes
de 9:00 h. a 14:00 h.
91 749 91 30

VISITAS RECIBIDAS

Visitas totales: **20.034.484**
Último mes: **340.827**

[...ver más >](#)

NOVEDADES



¡ IMPORTANTE PARA EXPLOTACIONES GANADERAS

Disponible para todas las instalaciones ganaderas la nueva metodología de estimación de emisiones útil para la notificación de datos PRTR.
Disponible para descarga en nuestra sección de Documentos, dentro de "Métodos de Medición y Cálculo".

[...ver más >](#)

Pasos para hacer el registro

GOBIERNO DE ESPAÑA
MINISTERIO PARA LA TRANSICIÓN ECOLÓGICA Y EL RETO DEMOGRÁFICO

PRTR España
Registro Estatal de Emisiones y Fuentes Contaminantes

Registro Estatal de Emisiones y Fuentes Contaminantes - PRTR ESPAÑA TLF: 91 749 91 30

[PRTR España](#) > Acceso área privada

Si aún no se ha registrado como usuario, por favor, haga primero su [SOLICITUD DE REGISTRO](#)

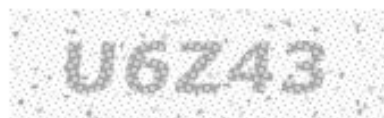
- Solicitud de registro [COMPLEJOS INDUSTRIALES](#)
- Solicitud de registro [AUTORIDADES COMPETENTES](#)

Datos de acceso

Nombre de usuario:

Contraseña:

 Código de verificación:




 [Iniciar sesión](#)  [Cancelar](#)


1. Seleccione la Comunidad Autónoma en la que este ubicado el complejo industrial.
Si éste está ubicado en CC.AA. que utilizan PRTR-España como procedimiento para la notificación de datos, siga las siguientes instrucciones
2. Todos los datos son obligatorios: Rellene todos los campos a menos que se le indique lo contrario o que sean opcionales.
3. Dispone de información adicional y ayudas que se activan cuando se pincha sobre el nombre de los campos (textos subrayados).
4. al finalizar cada pestaña o sección de datos deben seleccionar "continuar" para seguir con el proceso de solicitud.
Si le falta algún dato o existen errores en los datos introducidos el sistema le avisará (se activa un listado con asteriscos rojos) antes de pasar a la sección siguiente para que proceda a su corrección o introducción.
5. El paso de secciones y la introducción de algunos datos puede tardar unos segundos, sobre todo cuando se activan desplegables multiselección o es necesario confirmaciones intermedias.
6. Al final del proceso, podrá imprimir la información facilitada y tendrá más información sobre la aceptación de sus datos y los pasos a seguir.

Comunidad Autónoma

Ayuda: para obtener más información y ayuda de cómo rellenar el formulario "pinche" sobre los textos subrayado o el nombre de capa campo.

- ¿En que  [Comunidad Autónoma](#) está emplazado su complejo industrial?

- Seleccione una comunidad -

 [Continuar](#)

Pasos para hacer el registro

Incluya los datos generales de su empresa

Complejo | Información Adicional | Contactos | Codificación de actividades | Fin del Proceso

Ayuda: para obtener más información y ayuda de cómo rellenar el formulario "pinche" sobre los textos subrayados o el nombre de cada campo.

Datos de la empresa matriz

Razón social:

Tipo societario:

- Seleccione una Sociedad -

Datos del complejo industrial

Código Centro CA:

Nombre del complejo/instalación:

Actividad económica principal:

Fecha inicio actividad:

dd/mm/aaaa

Comunidad: Madrid (Comunidad de)

Provincia: - Seleccione una provincia -

Municipio: - Seleccione un municipio -

Población: - Seleccione una población -

Dirección

Tipo de vía: - Seleccione una vía -

Dirección:

Número:

Código Postal: -

Teléfono:

Fax:

Coordenadas geográficas

Si quiere conocer sus coordenadas geográficas (WGS84) pulse [aquí](#)

Latitud:

Longitud:

Altitud:

Incorpore información adicional

Complejo | **Información Adicional** | Contactos | Codificación de actividades | Fin del Proceso

Ayuda: para obtener más información y ayuda de cómo rellenar el formulario "pinche" sobre los textos subrayados o el nombre de cada campo.

Otros datos de interes

Dirección WEB (opcional):

http://

Certificado De Sistema De Gestión Medioambiental

☐ ISO 14001

☐ EMAS

Información adicional:

Pasos para hacer el registro

Introduzca sus datos de contacto

Datos de la persona de contacto

Al menos debe de introducir los datos de una persona de contacto. Píntese en "Nuevo contacto" para introducir los datos de un nuevo contacto. Recuerde que, si introduce más de un contacto, siempre deberá indicar cuál es el principal activando el símbolo correspondiente en la tabla.

Nombre	Apellidos	Teléfono	Fax	Email	Principal
<p>Nombre: <input type="text"/></p> <p>Apellidos: <input type="text"/></p> <p>Teléfono: <input type="text"/></p> <p>Fax: <input type="text"/></p> <p>Correo electrónico: <input type="text"/></p> <p> Guardar  Cancelar</p> <p>No hay Contactos.</p> <p> Nuevo contacto  Imprimir</p>					

Podrán modificar los datos de contacto posteriormente accediendo a PRTR-España con su usuario y contraseña

Pasos para hacer el registro

Seleccione sus actividades industriales

Complejo Información Adicional Contactos **Codificación de actividades** Fin del Proceso

Ayuda: para obtener más información y ayuda de cómo rellenar el formulario "pinche" sobre los textos subrayado o el nombre de capa campo.

Identificación de actividades según Real Decreto 508/2007

Lista de categorías principales (Seleccione una o varias)			Lista de actividades (Seleccione una o varias)		
Código	Descripción		Código	Descripción	
1	Instalaciones de combustión	<input type="checkbox"/>	2.a	Instalaciones de calcinación o sintetización de minerales metálicos incluido el mineral sulfuroso	<input type="checkbox"/>
2	Producción y transformación de metales	<input checked="" type="checkbox"/>	2.b	Instalaciones para la producción de fundición o de aceros brutos (fusión primaria o secundaria), incluidas las correspondientes instalaciones de fundición continua de una capacidad de más de 2,5 toneladas por hora.	<input type="checkbox"/>
3	Industrias minerales	<input type="checkbox"/>	2.c.i	Instalaciones para la transformación de metales ferrosos siguiendo alguno de los procesos siguientes: Laminado en caliente con una capacidad superior a 20 toneladas de acero bruto por hora	<input type="checkbox"/>
4	Industria química	<input type="checkbox"/>	2.c.ii	Instalaciones para la transformación de metales ferrosos siguiendo alguno de los procesos siguientes: Forjado con martillos cuya energía de impacto sea superior a 50 kilo julios por martillo y cuando la potencia térmica utilizada sea superior a 20 MW.	<input checked="" type="checkbox"/>
5	Gestión de Residuos (excluidas las actividades e instalaciones en las que, en su caso, resulte de aplicación lo establecido en el artículo 14 de la Ley 10/1998, de 21 de abril, de Residuos)	<input type="checkbox"/>			
6	Industria del papel y cartón	<input type="checkbox"/>			
7	Ganadería y acuicultura intensiva	<input type="checkbox"/>			
8	Productos de origen animal y vegetal de la industria alimentaria y de las bebidas	<input type="checkbox"/>			
9	Otras actividades	<input type="checkbox"/>			

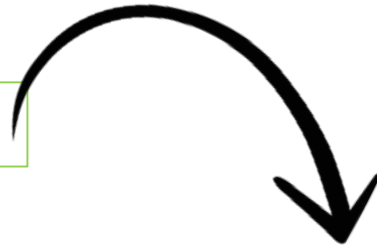
Actividades prtr seleccionadas por el complejo

Código PRTR	Actividad	Principal
2.c.ii	Instalaciones para la transformación de metales ferrosos siguiendo alguno de los procesos siguientes: Forjado con martillos cuya energía de impacto sea superior a 50 kilo julios por martillo y cuando la potencia térmica utilizada sea superior a 20 MW.	<input checked="" type="checkbox"/>

Si el complejo lleva a cabo más de una actividad industrial de las recogidas en el RD 815/2013, debe señalar todas ellas en este apartado, indicando cuál de ellas es la actividad principal.

Pasos para hacer el registro

Fin del proceso



Complejo


Información Adicional

Contactos

Codificación de actividades

Fin del Proceso

- Los datos de su solicitud se han enviado correctamente. En breve recibirá un correo de confirmación de registro.
- Desde PRTR-España estamos validando la información que nos ha suministrado. Cuando se realice la validación de los datos que nos ha suministrado recibirá un correo con los datos necesarios para acceder al sistema y poder continuar con el proceso de notificación.
- Si no recibiera ninguna confirmación, por favor póngase en contacto con el administrador del sistema.
- Puede ver e imprimir un resumen de sus datos de solicitud.

 [Imprimir solicitud](#)

Recibirá dos correos electrónicos:

- El primero indicando que sus datos de solicitud de registro se han enviado correctamente.
- El siguiente lo recibirá una vez se verifiquen los datos del complejo industrial con la autoridad competente, y contendrá los datos de acceso al sistema (nombre de usuario y contraseña).

Para más información:

info@prtr-es.es
91 749 91 30

